

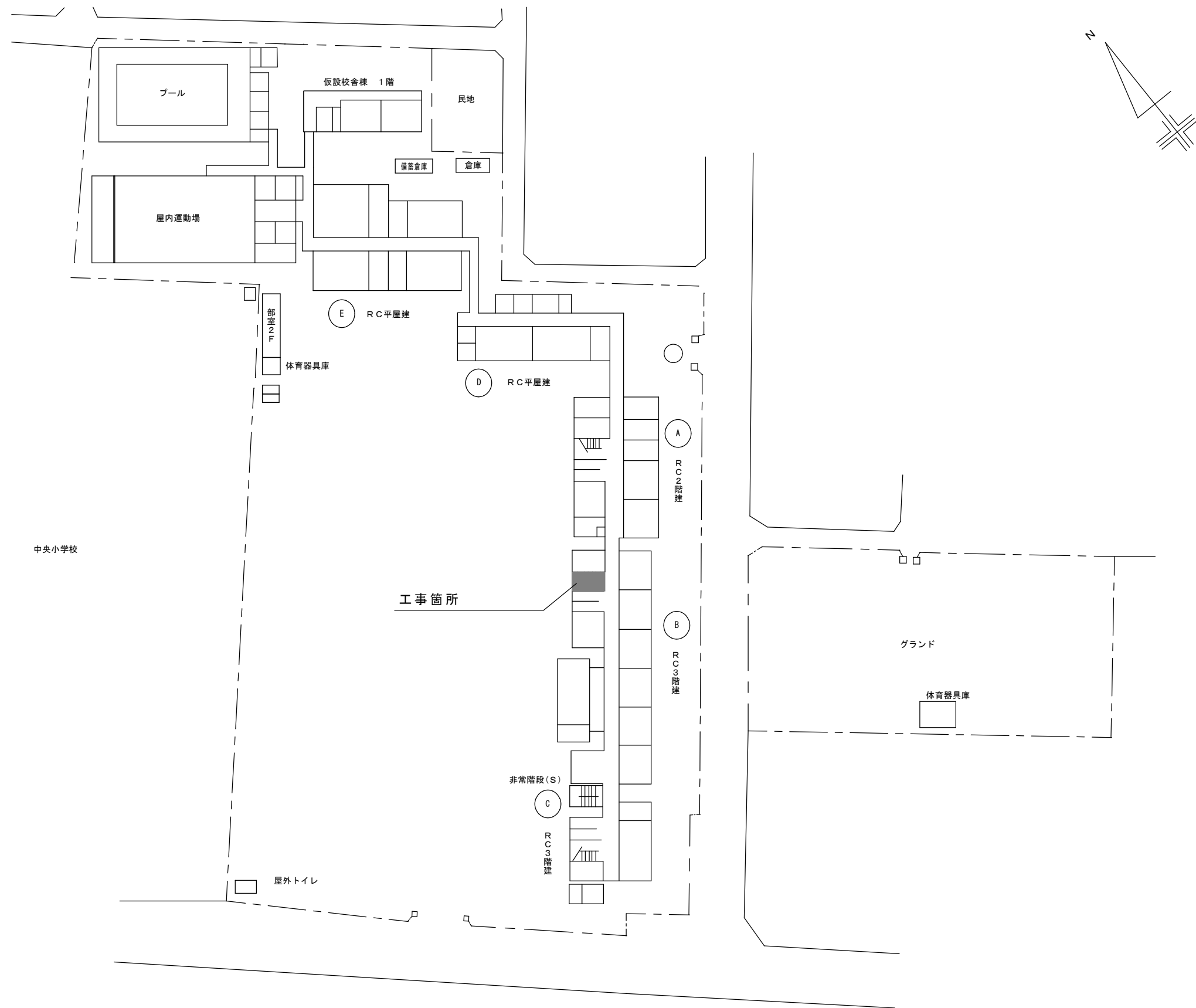
令和 7 年度

市立中央中学校階段昇降機設置修繕

■ 図面リスト

図面番号	図 面 名 称	縮 尺
A-00	表紙・図面リスト	
A-01	案内図	
A-02	仕上げ表	
A-03	1階平面図	1/30
A-04	2階平面図	1/30
A-05	3階平面図	1/30
A-06	矩計図	1/30
E-01	電気配線図	

・施設名 市立中央中学校  
・所在地 相模原市中央区富士見 1 丁目 3 番 1 7 号

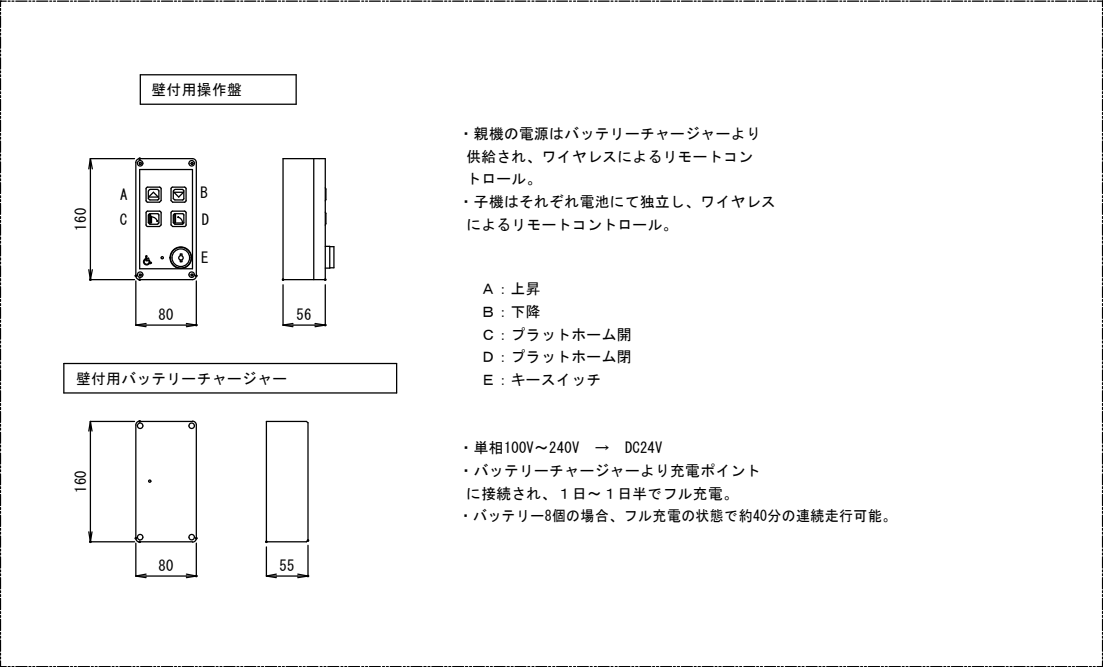


新設する階段昇降機は、下記仕様の同等品以上とする

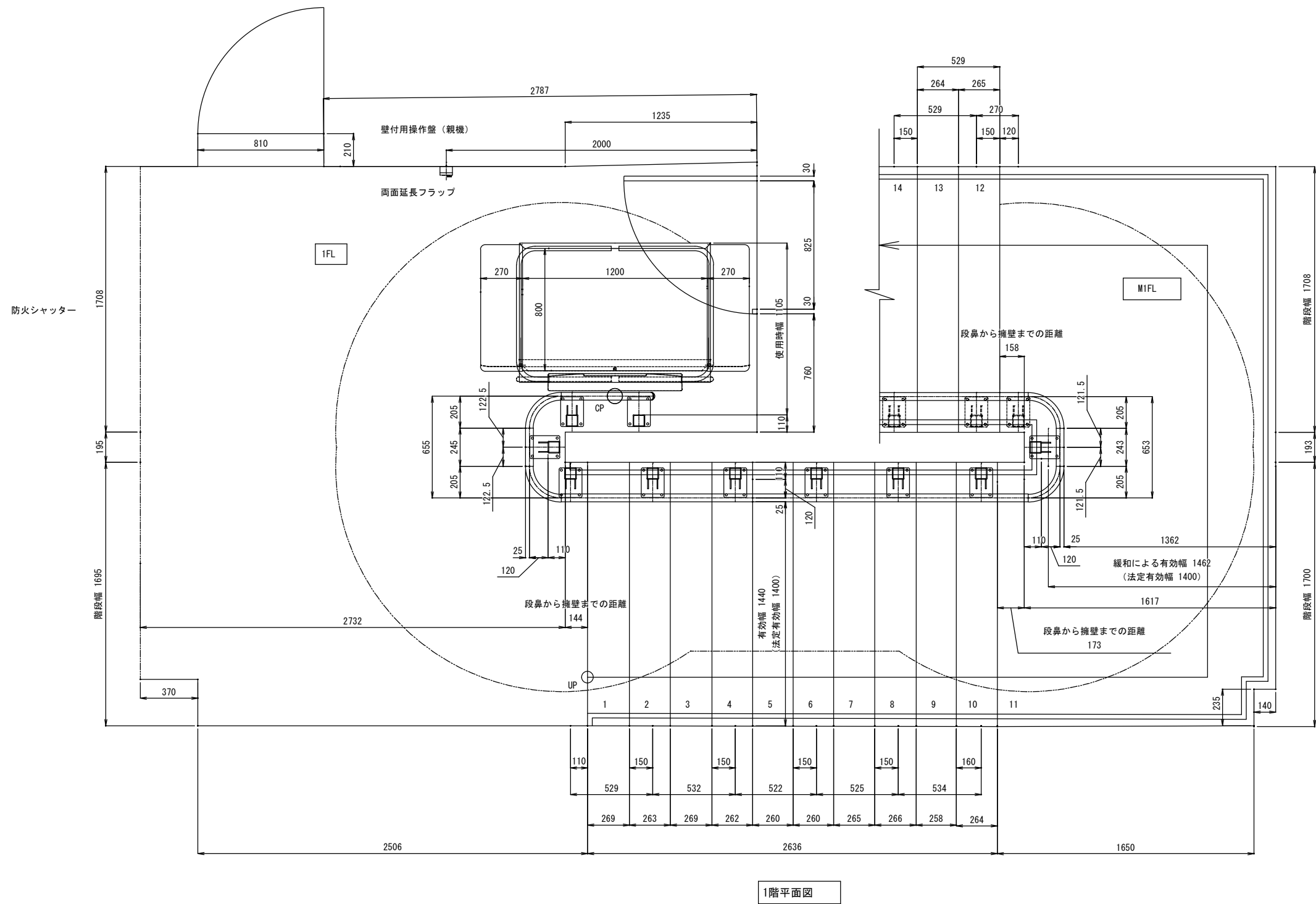
仕 様	
形 式	シンフォニーEA6
定 員	1 名
定格積載量	180kg
用 途	車いす専用
定格速度	4～7m／分
最大傾斜角度	35.89度
対応傾斜角度	0度以上 62度以下
昇降行程（レール長さ）	16.284m（ストーレートレールの合計）
駆動方式	ラックピニオンギア方式
電 源	単相100Vを充電器により変圧 消費電力:300W
	各停止位置（CP）にてDC24Vバッテリーへ充電
テーブル寸法	1200x800mm
本 体 幅	使用時／ 1105mm
	収納時／ 355mm
安全装置	操作／本体ジョイスティック・各階操作盤
	ワイヤレスリモコン、ペンダントスイッチ
	非常停止／カゴ本体に設置
	ブレーキ／電磁ブレーキ
	リミット／マグネットカウンターによる停止位置感知
	その他／プラットフォーム裏側障害物感知スイッチ
	フラップ前後障害物感知スイッチ
	バリアーム安全スイッチ
	上下フロア部オーバーラン防止機構
	ジョイスティック用キースイッチ
	ガイドレール／手すり兼用 （ラック・ワイヤーによるケガや汚れのおそれがない形状）
設置環境	屋内仕様
階段構造	RC造
本体塗装色	ライトグレーRAL7035（標準色）
レールカラー	ナチュラルアルミニウム（表面アルマイト処理）
固定方法	スチール製支柱（□-75×75×3.2）固定／塗装色：RAL7035（標準色）
固定用部材	スチール製ブラケット／塗装色：RAL7035（標準色）
そ の 他	本体カバー、電池式操作盤（子機のみ）
	両側延長フラップ、バッテリー増設
大臣認定	EPNNNN-2491, ENCNNN-2490, ENNSNN-2489

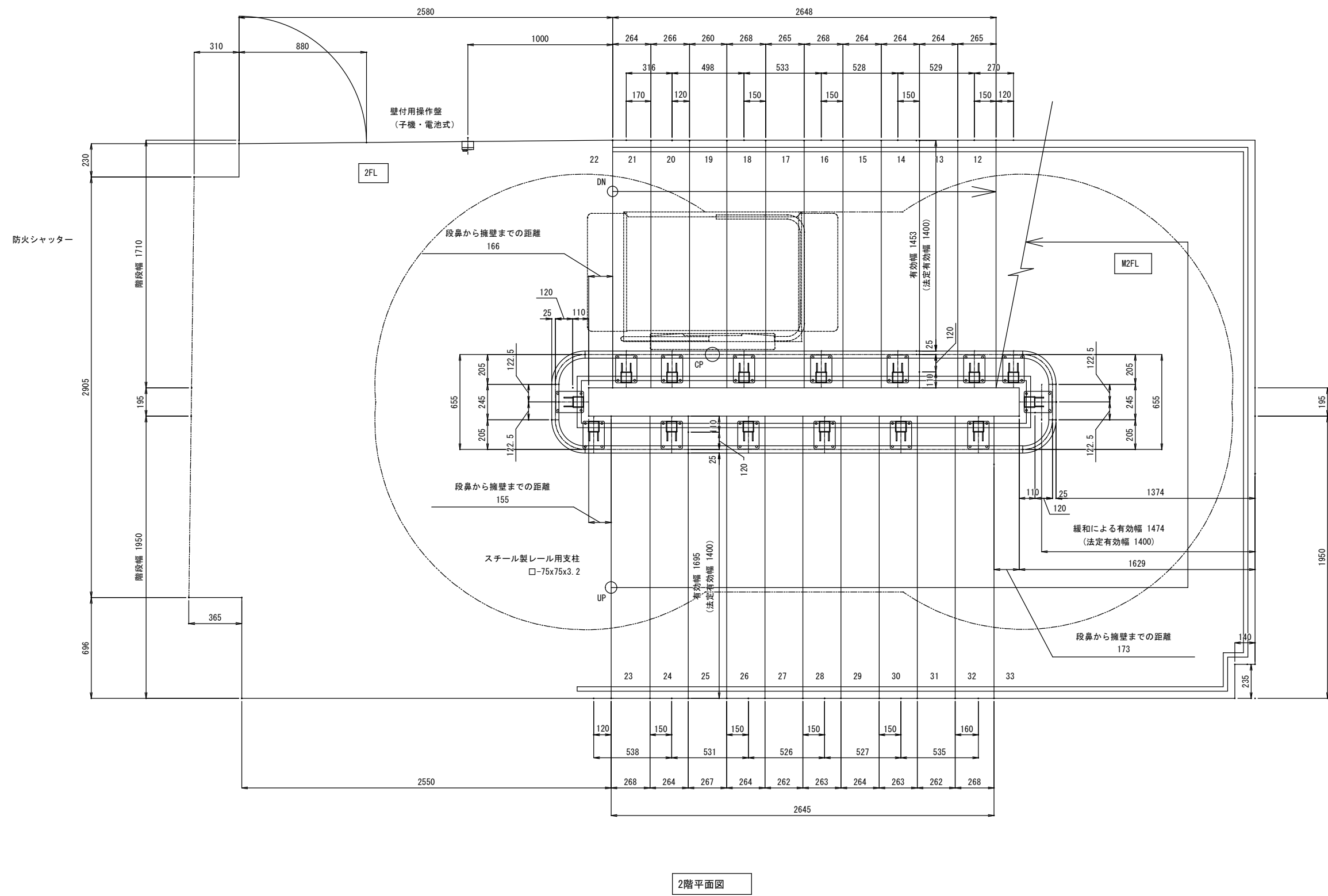
※埋設配管内配線が不可能な場合、モール配線・電線管配線または露出配線とする。  
※電源引込位置・操作盤位置は、現場打合せとする。

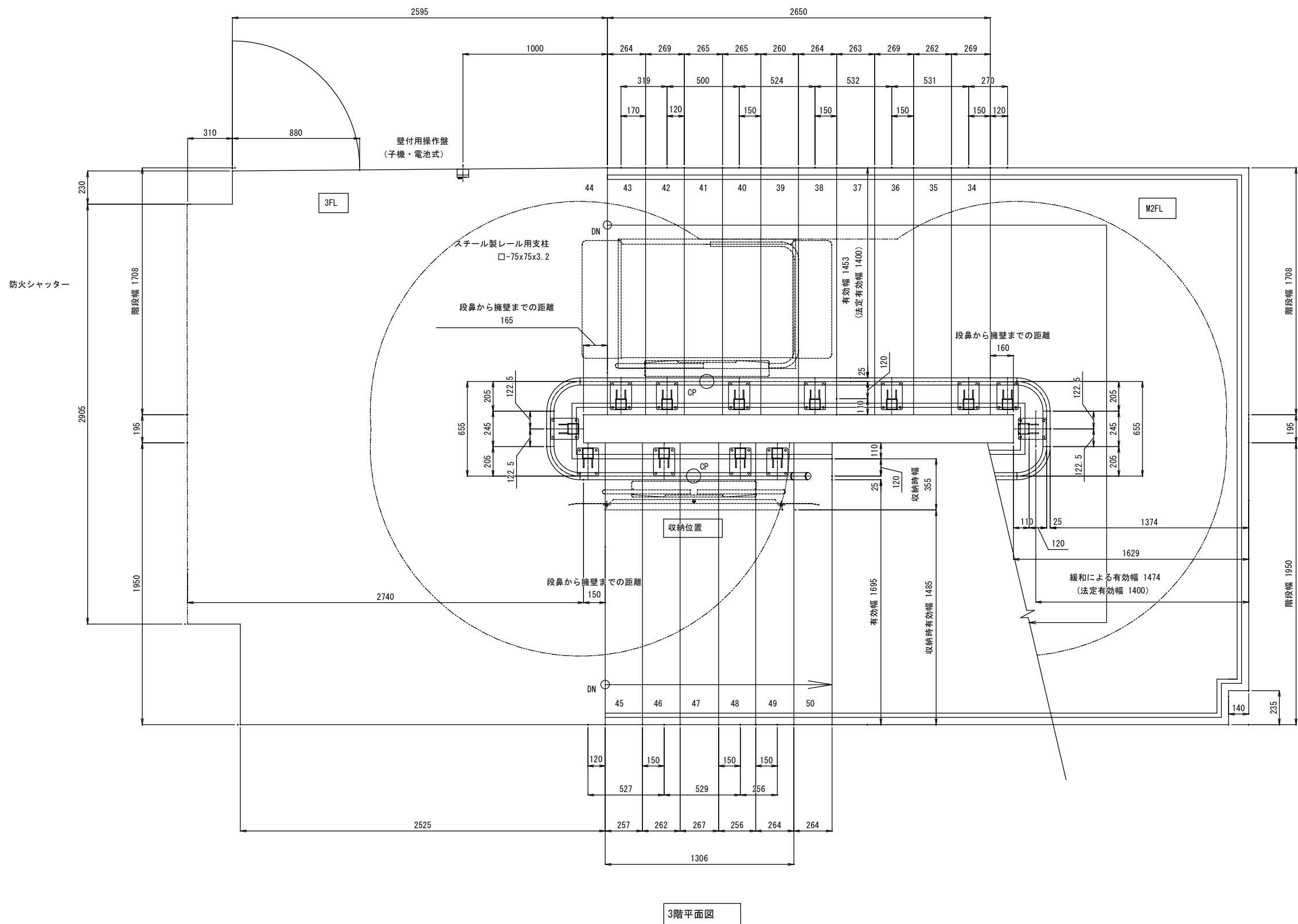
【電気工事】
・1階分電盤より1階階段下EEF2.0 30m程度、IE1.6 金属モール 6m程度、ブッシュ 天井内隠蔽配線工、金属モール取付、ブッシュ取付、壁貫通孔・防火区画貫通処理・分電盤接続工

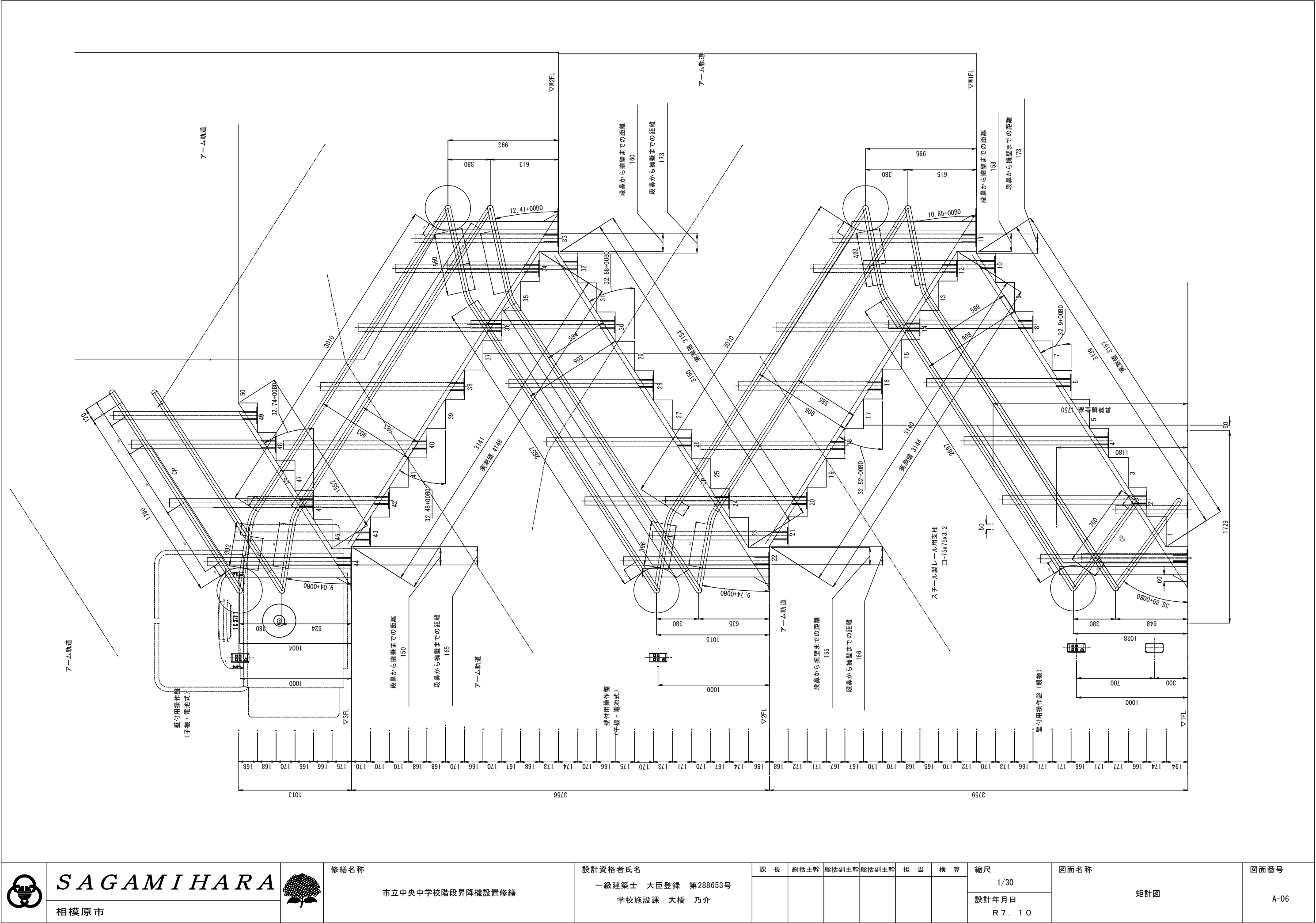




既存ビル手すり撤去（1階から3階まで）：2段 3.6m×8箇所 28.8m程度  
ブラケット撤去跡補修 38か所程度

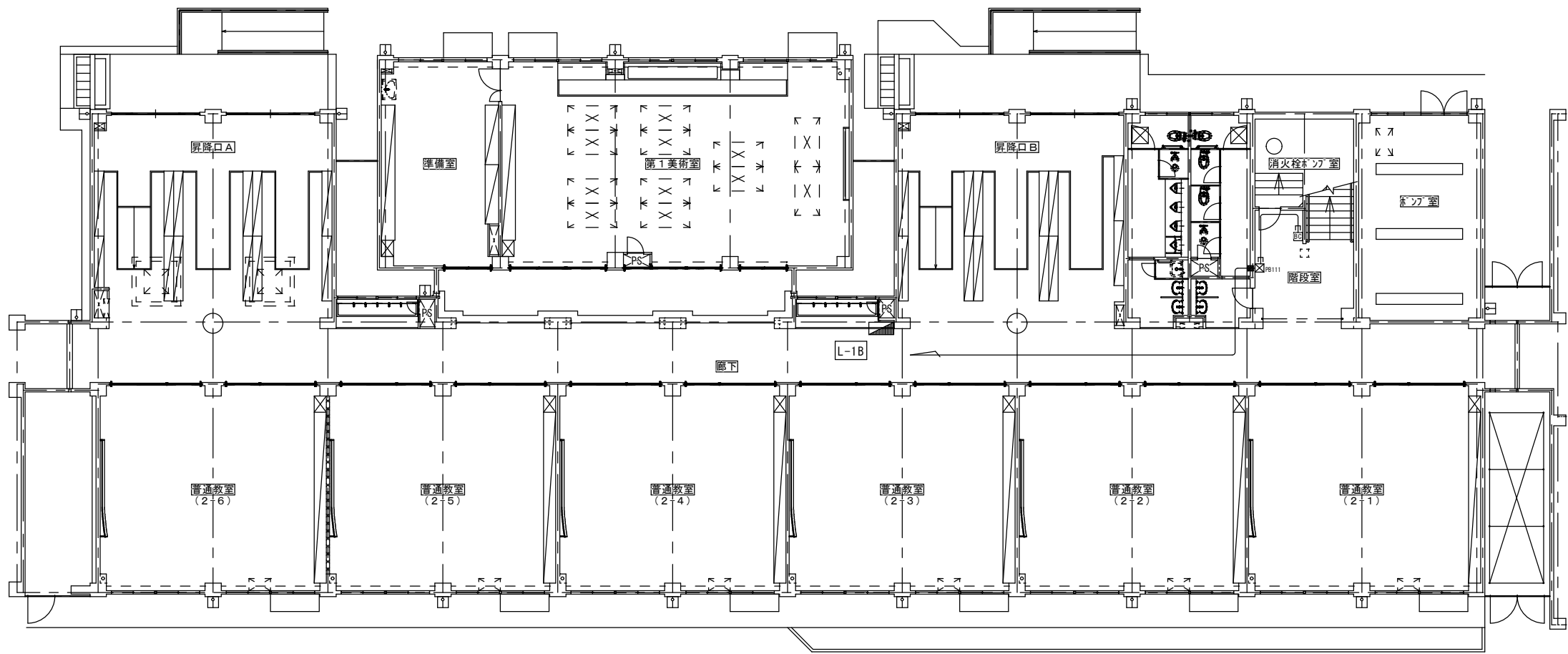








 <div>SAGAMIHARA 相模原市</div>		修繕名称 市立中央中学校階段昇降機設置修繕	設計資格者氏名 一級建築士 大臣登録 第288653号 学校施設課 大橋 乃介	課長	総括主幹	総括副主幹	総括副主幹	担当	検算	縮尺 1/30	図面名称 矩計図	図面番号 A-06
										設計年月日 R7.10		



B棟 1階

特記事項	
	(EM-EEF2.0-2C × 1) (コロガシ) IE1.6 × 1
	(EM-EEF2.0-2C × 1) (MMA) IE1.6 × 1
	貫通処理+防火区画貫通処理
	PB111 銅板製プルボックス 100×100×100
	BC 壁付用ハットリチャージャー
※ 電灯分電盤L-1Bの空きブレーカーより、 配線工事を行う。    	